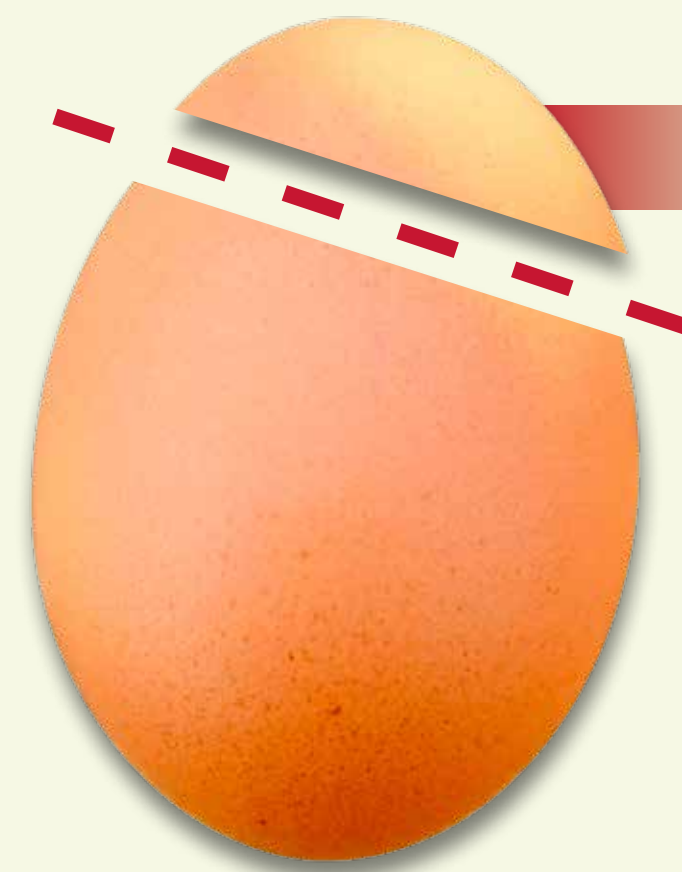


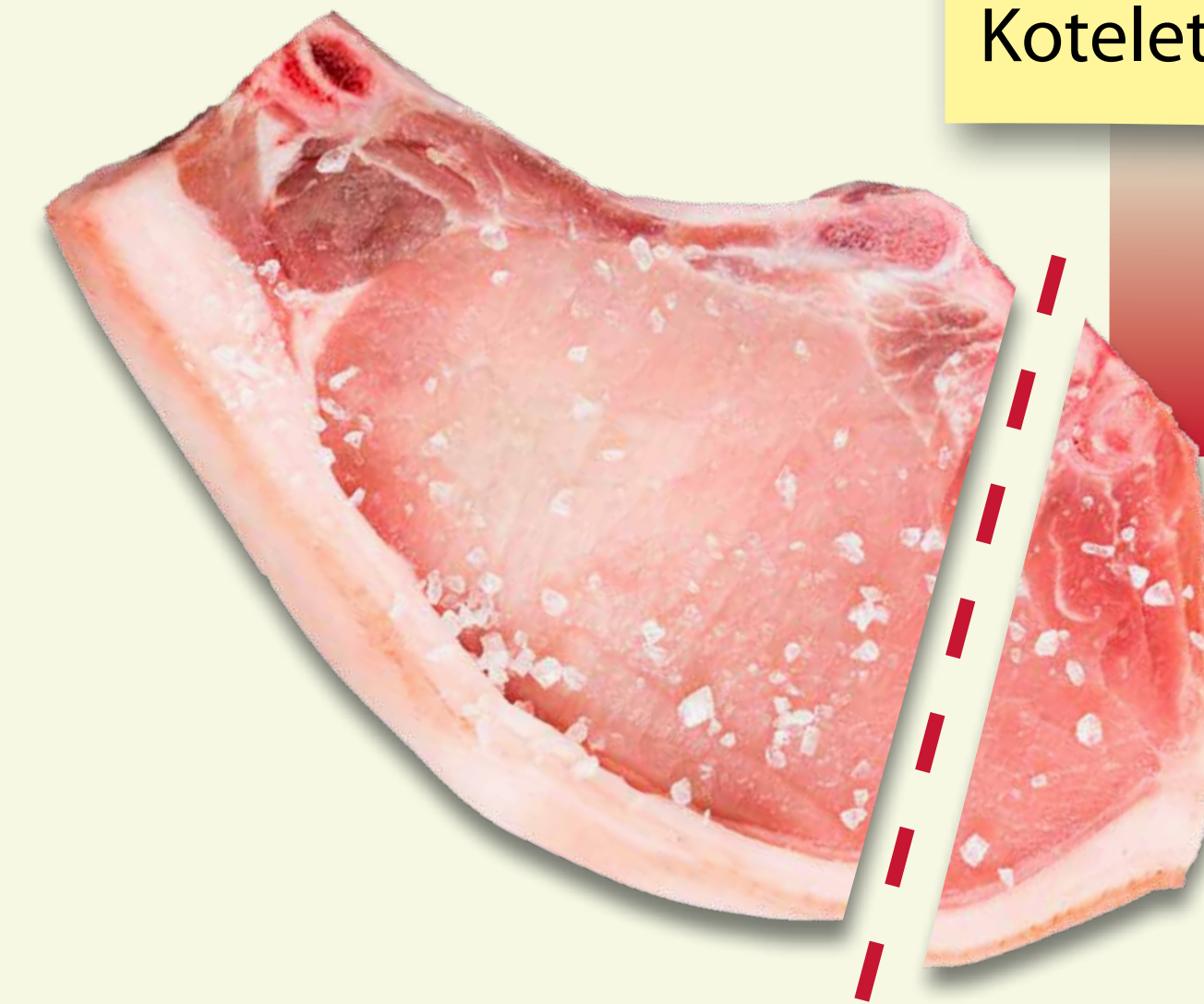
Das kommt beim Bauern an:



7 Cent
für das Glas
Milch (1/4 l)



6 Cent
für ein durch-
schnittliches Ei



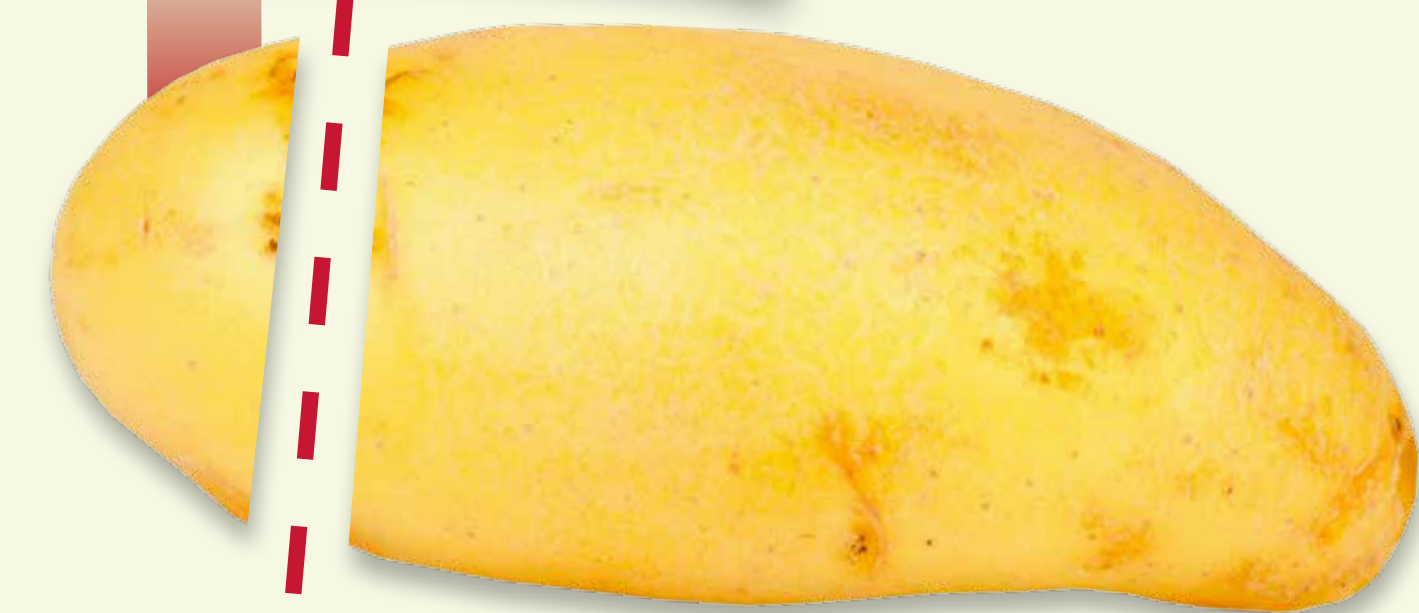
30 Cent
im Schnitt für ein
Kotelett (200 g)



13 Cent
für das Getreide
bei einem Kilo
Mischbrot



2 Cent
pro halben Liter Bier
für Braugerste
und Hopfen



1 Cent
für eine durchschnitt-
liche Kartoffel (100 g)